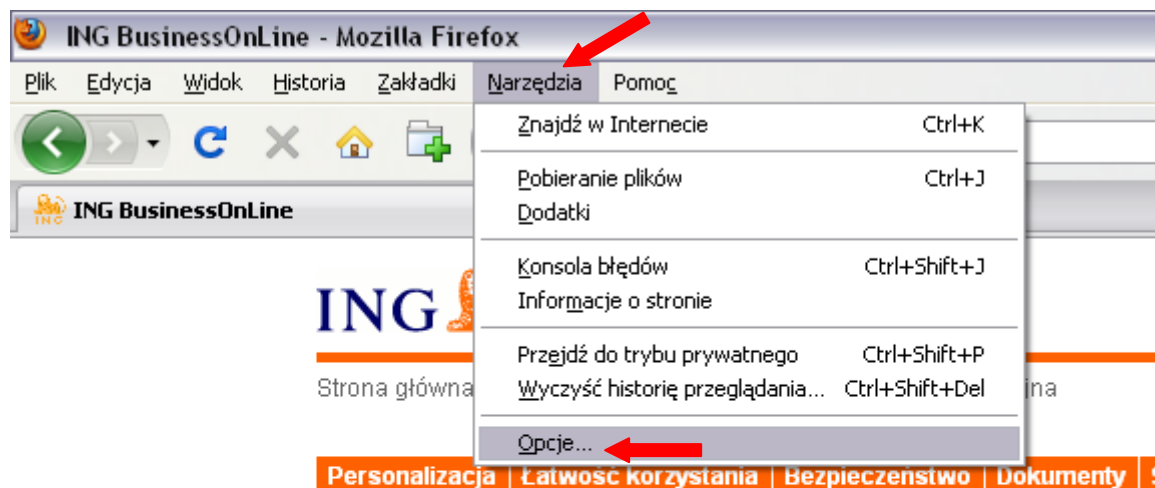


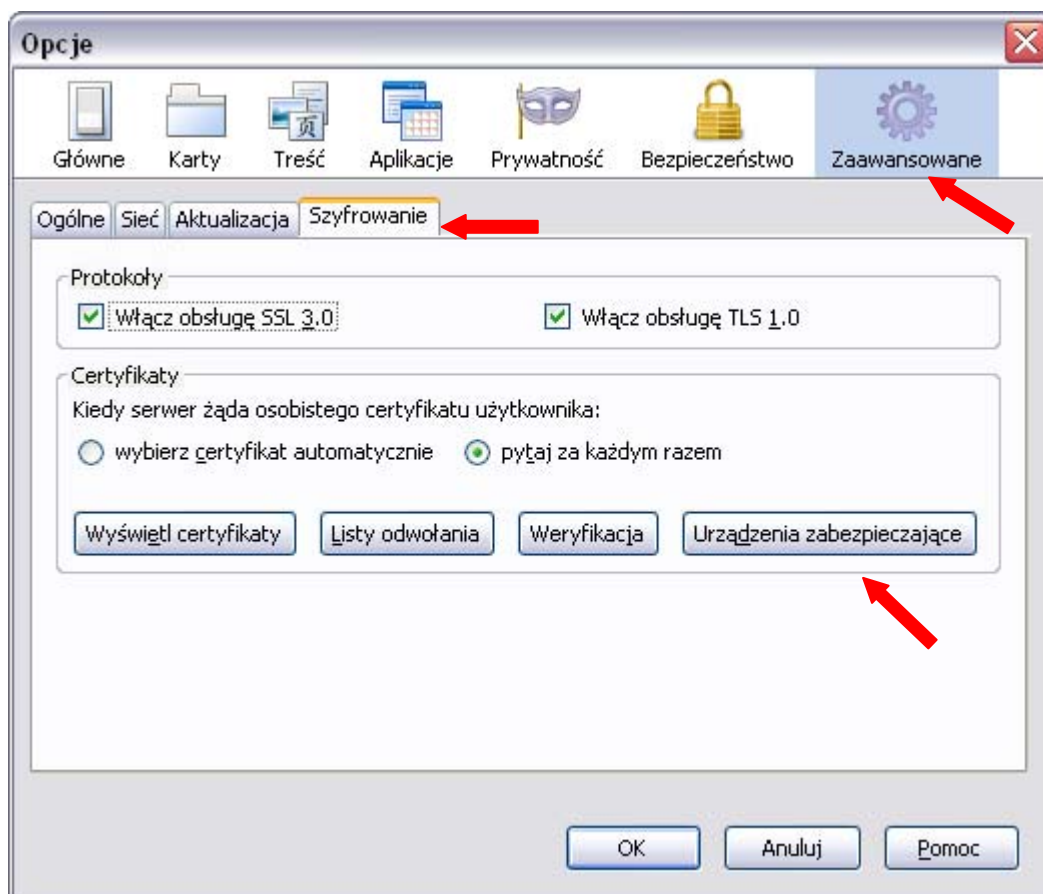
**Czy ING BusinessOnLine
działa na przeglądarce
Mozilla Firefox?**

System ING BusinessOnLine obsługuje przeglądarkę Mozilla Firefox. Konieczne jest jednak wczytanie dodatkowego modułu o nazwie *pkcs11.dll*. Poniżej znajduje się instrukcja instalacji:

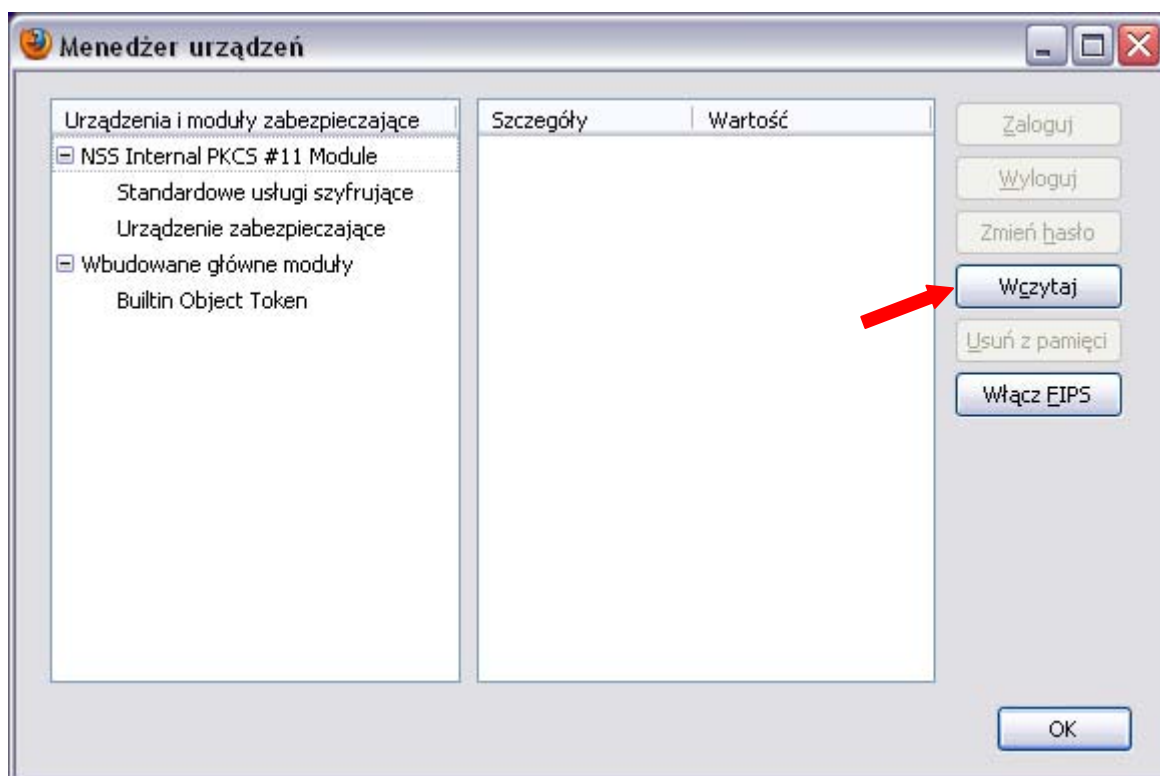
1. Należy wybrać zakładkę **Narzędzia** a następnie **Opcje**:



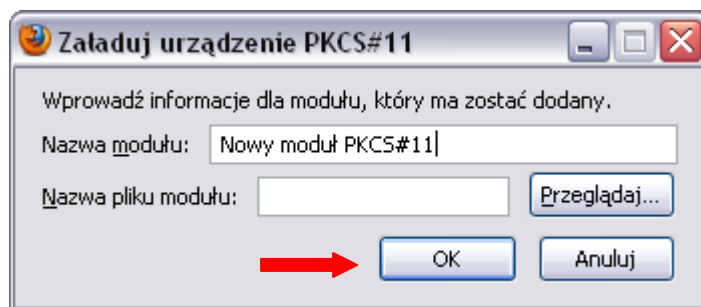
2. Należy wybrać zakładkę Zaawansowane, dalej **Szyfrowanie** a następnie przycisk **Urządzenia zabezpieczające**:



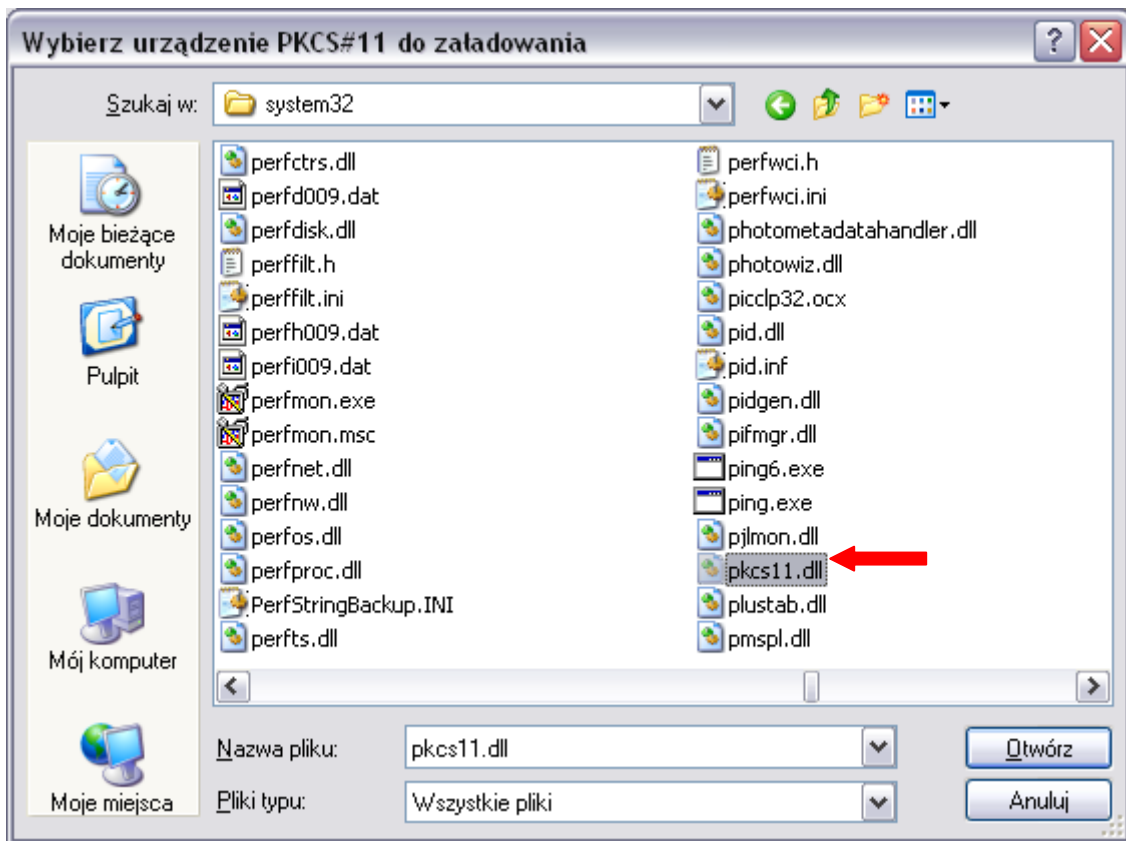
3. Następnie należy wybrać przycisk **Wczytaj**:



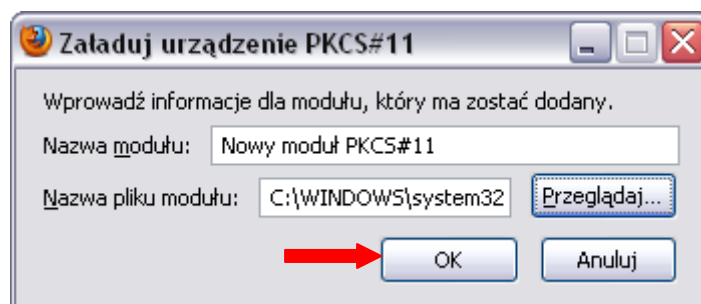
4. Następnie należy wybrać przycisk **Przełączaj...**:



5. Następnie należy przejść do folderu **Mój komputer – Dysk C: - Windows – System32**, zaznaczyć plik o nazwie **pkcs11.dll** i wybrać przycisk **Otwórz**:

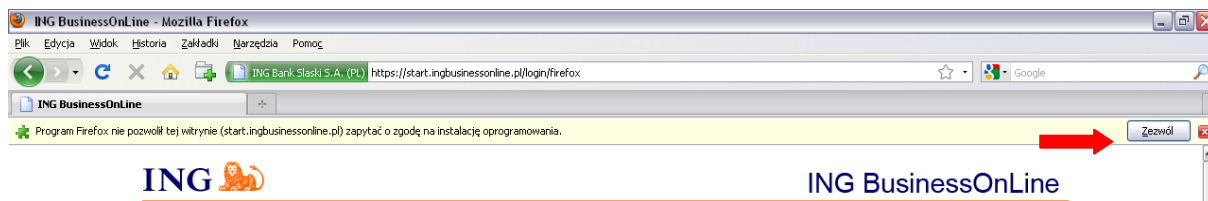


6. W oknie, które się pojawi należy wybrać przycisk **OK**.




Pojawi się komunikat o poprawnym zainstalowaniu modułu. Należy wyłączyć przeglądarkę internetową i uruchomić ją ponownie. Można przejść do korzystania z systemu ING BusinessOnLine.

7. Podczas pierwszego logowania pojawi się prośba o zainstalowanie komponentu, który umożliwia generowanie podpisów elektronicznych. W górnej części okna przeglądarki pojawi się żółty pasek. Należy wybrać widoczny na nim przycisk **Zezwól**:



Gdyby komunikat ten nie pojawił się automatycznie, można wywołać instalację komponentu poprzez stronę <https://start.ingbusinessonline.pl/login/firefox> i wybranie przycisku **Instaluj** w punkcie 3.

3 **Instalacja komponentu**
Instalacja komponentu dla przeglądarki Firefox, który umożliwia generowanie podpisów elektronicznych.

 **Instaluj**