

Pierwsze kroki w systemie **ING BusinessOnLine**



Spis treści:

KROK 1 – instalacja sterowników	3
KROK 2 – generowanie certyfikatu.....	8
KROK 3 – aktywacja certyfikatu	10
KROK 4 – logowanie do systemu	10

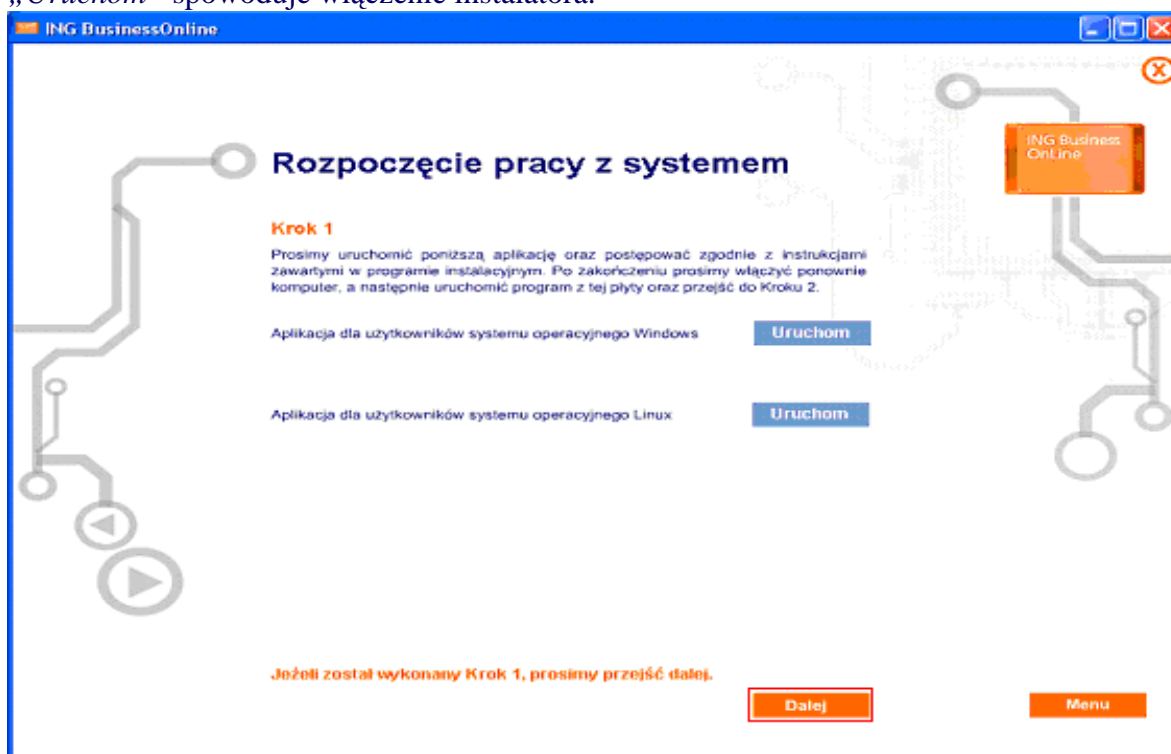
Pierwsze kroki w systemie ING BusinessOnLine

KROK 1 – instalacja sterowników

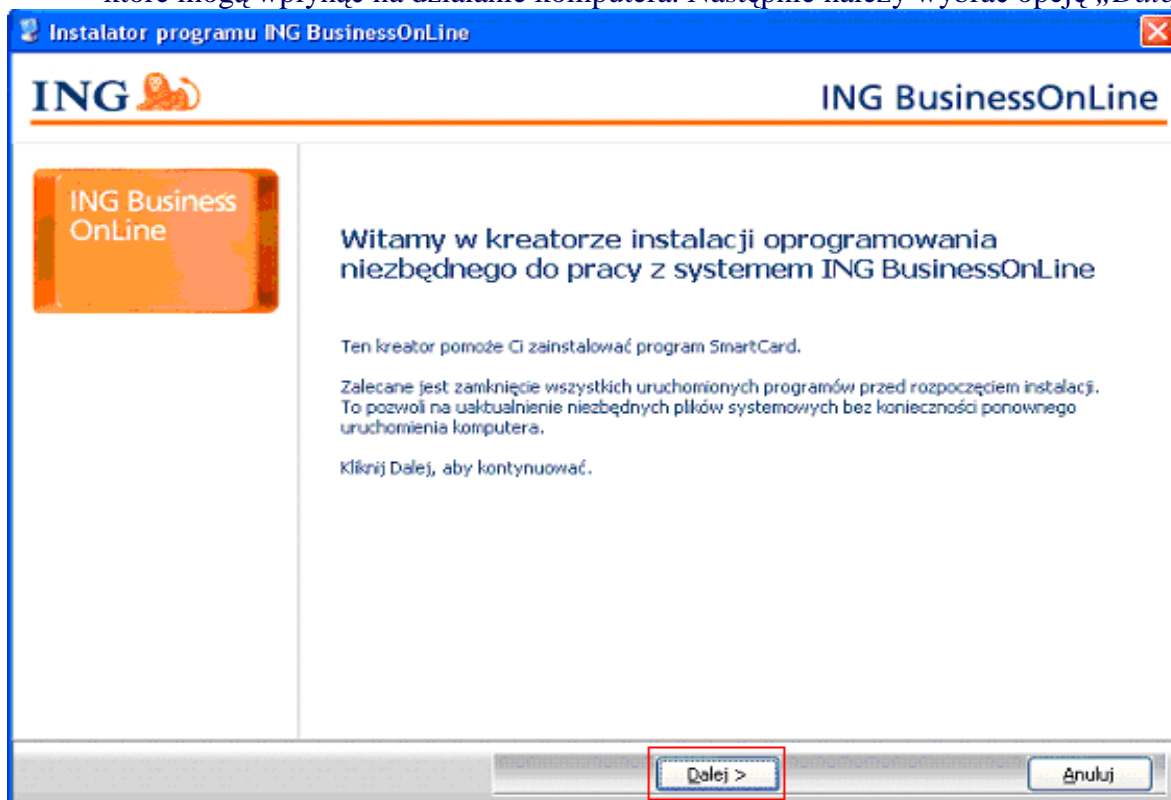
Po włożeniu płyty CD z pakietem instalacyjnym do napędu CD-ROM należy wybrać opcję z menu „Rozpoczęcie pracy z systemem”.



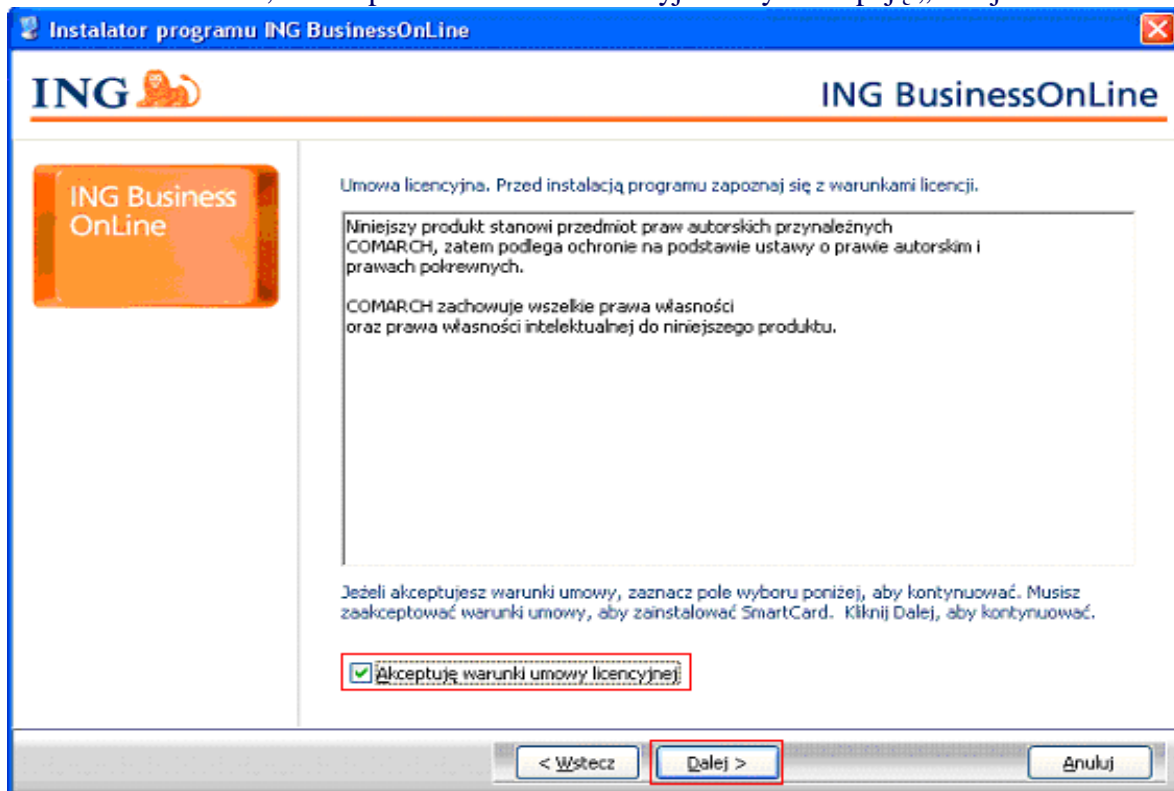
W kolejnym oknie należy wybrać aplikację pakietu instalacyjnego dedykowanego dla odpowiedniego systemu operacyjnego, z którego korzysta Użytkownik. Wybór opcji „Uruchom” spowoduje włączenie instalatora.



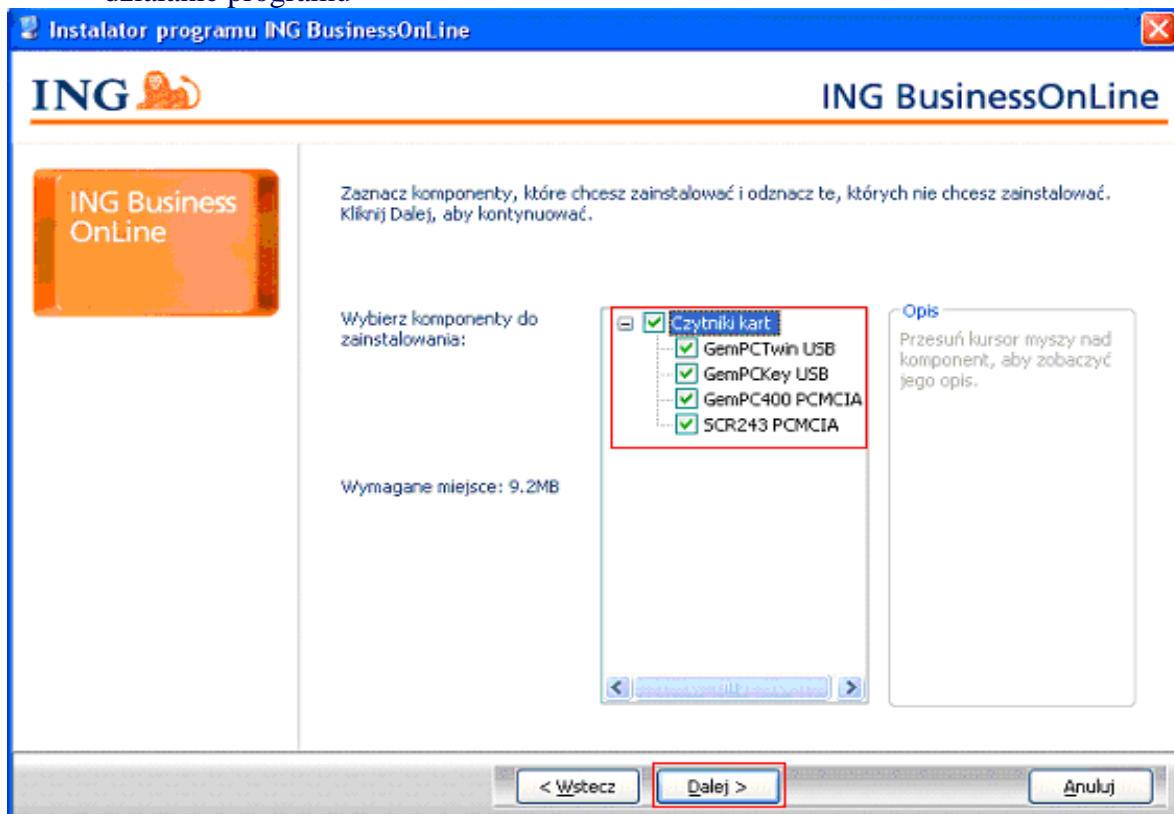
a) w czasie instalacji oprogramowania zalecane jest zamknięcie wszystkich programów, które mogą wpłynąć na działanie komputera. Następnie należy wybrać opcję „Dalej”



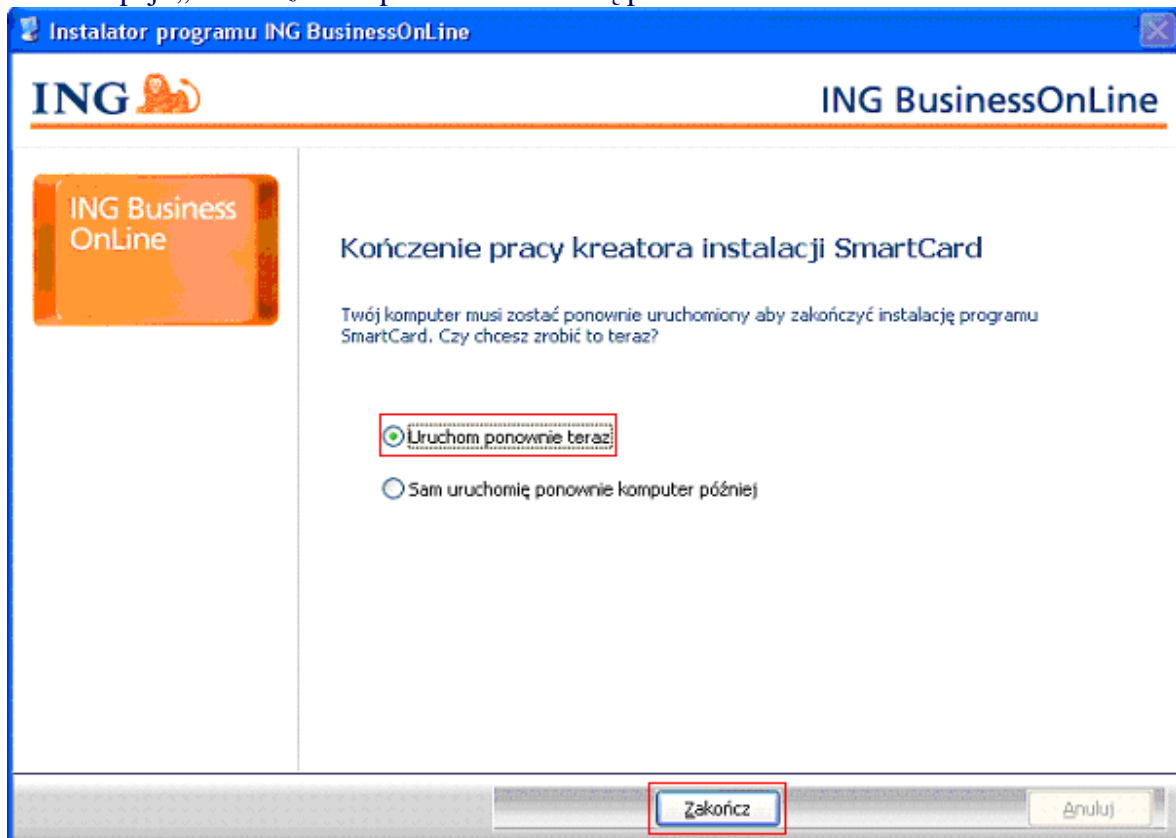
- b) W kolejnym oknie należy zapoznać się z prawami autorskimi oprogramowania COMARCH, zaakceptować warunki licencyjne i wybrać opcję „Dalej”



- c) Następnie należy zainstalować komponenty, które są odpowiedzialne za prawidłowe działanie programu



- d) Po zakończonej instalacji zaleca się ponowne uruchomienie komputera. Po wybraniu opcji „Zakończ” komputer uruchomi się ponownie



Sterowniki dostępne są również na stronie www.ingbank.pl/ing-businessonline/wsparcie/sterowniki.

The screenshot shows the ING BusinessOnLine website. At the top, there is the ING logo and the text 'ING BANK ŚLĄSKI'. Below this is a navigation bar with links for 'Oddziały i bankomaty', 'Kursy walut', 'Aktualności', 'O Banku', 'Relacje inwestorskie', and 'Kontakt'. There is also a search bar and a dropdown menu for 'ING BusinessOnLine'. The main navigation bar includes categories like 'Klienci indywidualni', 'Przedsiębiorcy', 'Firmy i samorządy', 'Korporacje', 'Personal banking', and 'Private banking'. The breadcrumb trail indicates the current location: 'ING BusinessOnLine > Wsparcie techniczne > Sterowniki'. On the left, there is a sidebar menu with options like 'Cechy systemu', 'Jak rozpocząć korzystanie z systemu?', 'Bezpieczeństwo', 'Dokumenty', 'Wsparcie techniczne', and 'English version'. The main content area is titled 'Sterowniki' and contains two paragraphs of text explaining the installation process for certificate-based and SMS-based authentication. Below the text are two buttons: '+ Smart Card Toolbox dla Windows' and '+ Smart Card Toolbox dla Linux'. A 'Zobacz także' section features three icons: a question mark for 'Jak rozpocząć korzystanie z systemu?', a first aid kit for 'Szybka pomoc', and an information icon for 'Instrukcja użytkownika'. At the bottom of the page, there are links for 'Wsparcie techniczne' and 'Dokumenty'.

Oprogramowanie dostępne jest dla systemów operacyjnych Linux oraz Windows

Smart Card Toolbox dla Windows

Instalacja oprogramowania wymaga uprawnień administracyjnych.
Sterowniki oferowane są dla systemów:

- Windows XP
- Windows Vista
- Windows 7 (w wersji 32-bitowej)

Smart Card Toolbox Windows 1.75 ▶
Format: ZIP, wielkość: 4 848 KB [▶ Pobierz plik](#)

Sterowniki oferowane są dla systemu Windows 7 (w wersji 64-bitowej)

Smart Card Toolbox Windows 7 64 ▶
Format: ZIP, wielkość: 4 964 KB [▶ Pobierz plik](#)

Smart Card Toolbox dla Linux

Sterowniki oferowane są dla niżej wymienionych dystrybucji Linuxa:

- Ubuntu od wersji 7.04
- Debian Etch od wersji 4.0
- Red Hat Enterprise Linux od wersji 5
- OpenSuse od wersji 11
- Fedora od wersji 10

Smart Card Toolbox Linux ▶
Format: ZIP, wielkość: 4 318 KB [▶ Pobierz plik](#)

KROK 2 – generowanie certyfikatu

Klient otrzymuje **pakiet startowy**, w skład którego wchodzi:

- płyta CD, pozwalająca użytkownikowi krok po kroku zainstalować oprogramowanie niezbędne do korzystania z systemu ING BusinessOnLine,
- karta kryptograficzna do podpisu elektronicznego wraz z czytnikiem lub eToken,
- etui oraz smycz, pozwalające na wygodne korzystanie z karty

oraz **Login startowy (8 znaków)** i **Hasło startowe (16 znaków)**.

Uwaga! Login startowy oraz Hasło startowe dostarczone przez kuriera ważne są 30 dni od daty wygenerowania widocznej na kopertach!

Login startowy oraz Hasło startowe dostarczone za pomocą SMS oraz e-mail ważne są 5 dni! Jeśli ten termin upływał, należy złożyć wniosek papierowy lub elektroniczny.

Papierowy wniosek o odblokowanie użytkownika dostępny jest na stronie www.ingbank.pl/ing-businessonline w zakładce Dokumenty/Wnioski.

Elektroniczny wniosek o wydanie loginu i hasła startowego / wydanie Użytkownikowi nośnika certyfikatu dostępny jest w systemie ING BusinessOnLine w zakładce Wnioski/Nowy wniosek. Może go złożyć Użytkownik, który ma już dostęp do systemu i posiada odpowiednie uprawnienia.

Przed rozpoczęciem generowania certyfikatu należy umieścić eToken lub kartę z czytnikiem w porcie USB, następnie należy udać się na stronę www.ingbank.pl/ing-businessonline wybrać opcję **Generowanie certyfikatu** i wprowadzić Login startowy i Hasło startowe (wielkość liter ma znaczenie) oraz wybrać opcję **Zaloguj**.

Generowanie certyfikatu do systemu ING BusinessOnLine - krok 1

Prosimy w poniższe pola wpisać login startowy oraz hasło startowe otrzymane w bezpiecznych kopertach, a następnie zatwierdzić przy pomocy przycisku Zaloguj.

Login startowy

Hasło startowe

Zaloguj

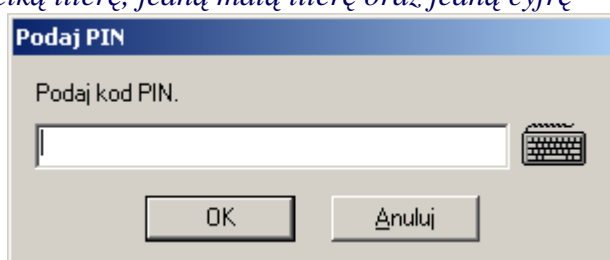
a) W oknie, które się pojawi, proszę wybrać opcję „Generuj certyfikat”

Generowanie certyfikatu

Generuj certyfikat

b) Po wybraniu opcji „Generuj certyfikat” system poprosi Użytkownika o ustalenie i powtórzenie hasła (kodu PIN) do nośnika certyfikatu

Uwaga! Hasło (kod PIN) powinno mieć długość od 8 do 16 znaków, przy czym musi zawierać przynajmniej jedną wielką literę, jedną małą literę oraz jedną cyfrę



c) W kolejnych oknach należy podać hasło (PIN) ponownie – za każdym razem należy podać to samo hasło. Na zakończenie pojawi się na stronie informacja o tym, iż proces generowania certyfikatu zakończył się powodzeniem i że należy certyfikat aktywować

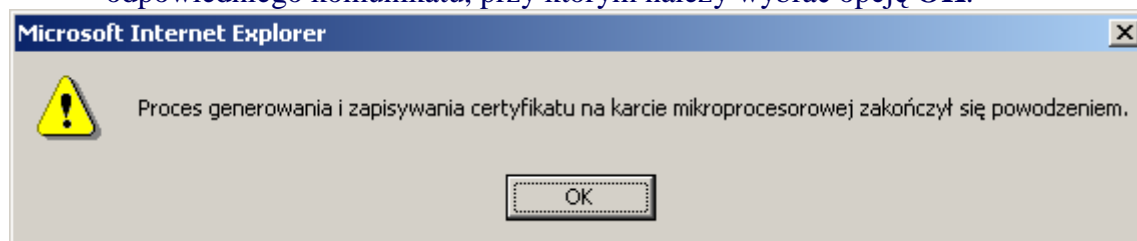
Proces generowania certyfikatu oraz jego zapis na nośniku zakończył się powodzeniem.

W przypadku korzystania z Firefox do zalogowania do ING BusinessOnline konieczna jest instalacja Urządzenia zabezpieczającego.

Prosimy o telefoniczne dokonanie aktywacji certyfikatu pod numerem 0 801 601 607 lub (032) 357 00 24. Aktywacja odbywa się na podstawie pytań zadawanych przez konsultanta, dotyczących użytkownika i firm/y, z którymi jest on powiązany.

Następnie prosimy zamknąć wszystkie otwarte okna przeglądarki internetowej i przejść na stronę www.ingbusinessonline.pl w celu zalogowania się do aplikacji.

d) Proces generowania certyfikatu kończy się wyświetleniem przez system odpowiedniego komunikatu, przy którym należy wybrać opcję **OK**.



KROK 3 – aktywacja certyfikatu

W celu aktywacji certyfikatu należy skontaktować się z HELP- LINE pod numerami telefonów 801 601 607 (opcja 2) lub 32 357 00 24.

Uwaga! Certyfikat może być aktywowany jedynie przez jego właściciela

KROK 4 – logowanie do systemu

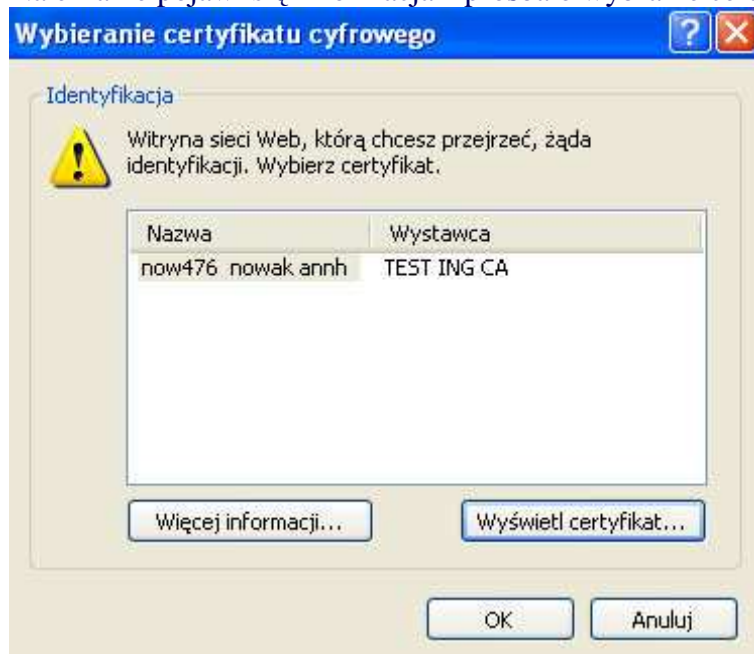
Po aktywowaniu certyfikatu można już zalogować się do systemu. W tym celu należy udać się na stronę główną www.ingbank.pl/ing-businessonline i wybrać opcję **Wejście – eToken/karta** w sekcji **Logowanie**.

Logowanie

Wejście - eToken/karta →

Wejście - login i hasło →

Na ekranie pojawi się informacja z prośbą o wybranie certyfikatu.



Po wybraniu opcji **OK** należy wprowadzić ustalone przez użytkownika hasło (PIN) i ponownie wybrać opcję **OK**.



Na kolejnym ekranie należy wybrać opcję **Podpisz** i jeszcze raz podać hasło



ING BusinessOnLine



W przypadku pytań lub wątpliwości należy kontaktować się ze wsparciem aplikacji ING BusinessOnLine pod numerami telefonów: 801 601 607 (opcja 2) lub 32 357 00 24.