

ING Business. Więcej możliwości.

**Jak nadać hasło do nowego
tokena/karty?**

[Sprawdź](#)

Zanim zaczniesz

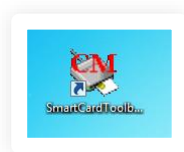
Musisz zainstalować na swoim komputerze program **Smart Card Toolbox ING** oraz **Comarch Crypto Provider**, czyli tzw. sterowniki, dzięki którym Twój sprzęt połączy się z systemem. Więcej: ingbusiness.pl/sct

1 Podłącz nowy token/kartę do portu USB.

W trakcie nadawania hasła do komputera nie mogą być podłączone żadne inne nośniki.

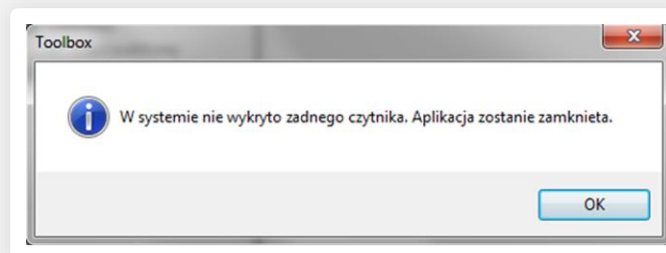
2 Uruchom program **Smart Card Toolbox ING**. Możesz to zrobić na 2 sposoby:

1. Kliknij w ikonę skrótu programu na **pulpicie**, lub
2. W menu Start wyszukaj folder Comarch SmartCard. Uruchom program **SmartCardToolboxING**

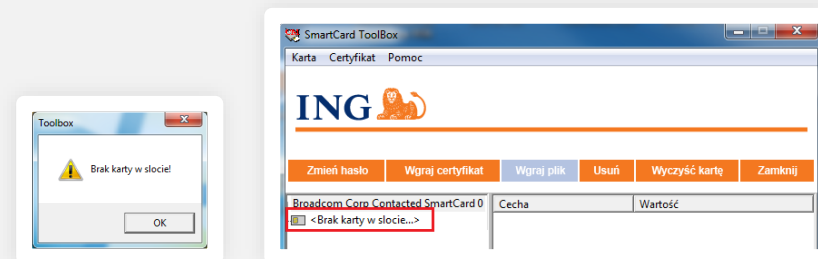


UWAGA!

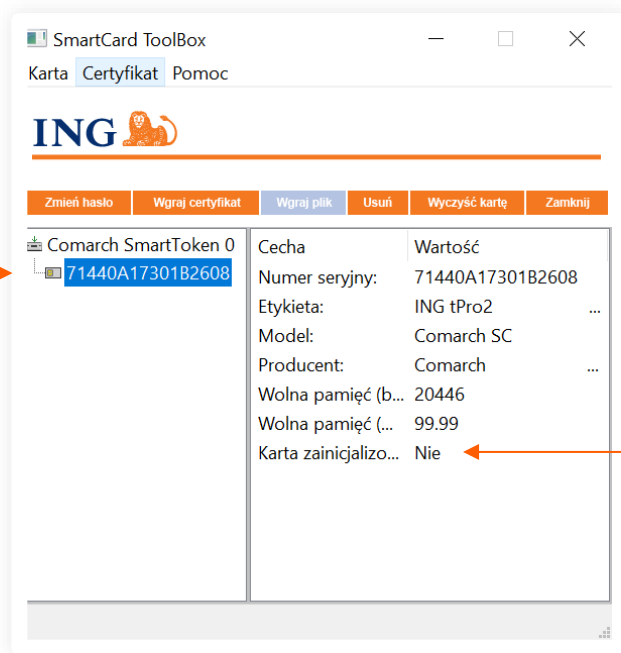
→ Jeżeli zobaczysz poniższy komunikat, wyłącz komputer i uruchom go ponownie z podpiętym tokenem/kartą. Powtórz czynności z punktu 2.



→ Jeśli w programie w odczytasz komunikat o braku karty slotie, przejdź do instrukcji ingbusiness.pl/brakkarty.



3



Upewnij się, że używasz nowego, wcześniej nie używanego tokena/karty. W programie Smart Card Toolbox ING **kliknij w numer znajdujący się w lewej części** okna programu.

Jeśli w pozycji **Karta zainicjalizowana** widzisz opis **Nie**, to oznacza że możesz nadać hasło do tokena/karty.

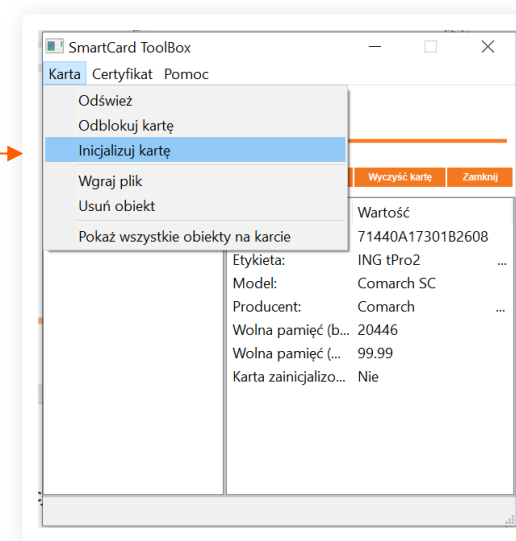
!

UWAGA!

Jeśli wartość w prawej części okna brzmi **Tak** – oznacza to, że token/karta jest już zabezpieczony hasłem:

- jeśli **nie znasz hasła**, przejdź na ingbusiness.pl/odblokuj_token i skorzystaj z instrukcji,
- jeśli **znasz hasło**, ale na tokenie nie ma Twojego certyfikatu, przejdź na ingbusiness.pl/gen_cert i skorzystaj z instrukcji.

4



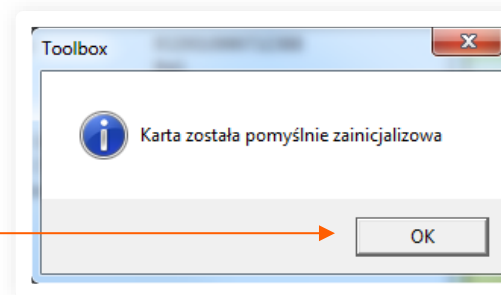
Kliknij w **Karta** w górnym menu okna programu i wybierz **Inicjalizuj kartę**.

5



Upewnij się, że funkcja Caps Lock jest wyłączona na klawiaturze. Stwórz hasło do tokena/karty. Powtórz hasło w drugim polu. Kliknij **OK**.

6



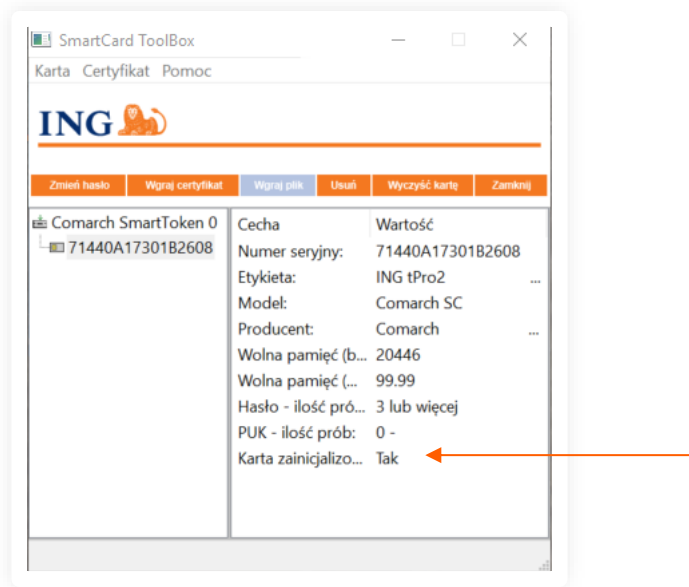
Zobaczysz powyższy komunikat. Zapamiętaj hasło – będziesz używał go podczas pracy z ING Business. Kliknij **OK**.



Twoje hasło musi:

- składać się z minimum 8 do maximum 16 znaków
- zawierać wielką literę
- zawierać małą literę
- zawierać cyfrę
- nie może zawierać polskich znaków oraz znaków specjalnych.

7



Upewnij się, że hasło zostało zapisane. Otwórz program Smart Card Toolbox i **kliknij numer karty** znajdujący się w lewej części okna programu. Jeśli w pozycji **Karta zainicjalizowana** widzisz opis **TAK**, to znaczy, że hasło zostało nadane i zapamiętane.

Zamknij program Smart Card Toolbox ING.

! UWAGA!

Jeśli wartość w prawej części okna brzmi **Tak** – oznacza to, że token/karta jest już zabezpieczony hasłem:

- jeśli **nie znasz hasła**, przejdź na ingbusiness.pl/zmiana_hasla_token i postępuj zgodnie ze wskazówkami, lub
- aby **wygenerować i zapisać na tokenie/karcie certyfikat**, wejdź na ingbusiness.pl/gen_cert i postępuj zgodnie z instrukcją.



Jeśli masz pytania zadzwoń do ING Business Centre:

32 357 00 24 lub **801 242 242**

lub napisz: bc@ing.pl.

Nasi doradcy dostępni są w dni robocze od poniedziałku do piątku od **8:00** do **18:00**.

Niniejsza informacja stanowi wyłącznie informację edukacyjną i nie stanowi oferty w rozumieniu przepisów Kodeksu cywilnego. Została przygotowana przez ING Bank Śląski S.A., z siedzibą przy ul. Sokolskiej 34, 40-086 Katowice, zarejestrowaną w Krajowym Rejestrze Sądowym pod numerem KRS 0000005469 przez Sąd Rejonowy Katowice - Wschód w Katowicach, Wydział VIII Gospodarczy Krajowego Rejestru Sądowego, NIP: 634-013-54-75, REGON: 271514909, kapitał zakładowy 130 100 000 zł w całości opłacony.