



## ZMIANA HASŁA DO ETOKENA/KARTY METODA LOGOWANIA: CERTYFIKAT

Skorzystaj z instrukcji jeżeli:

- Korzystasz z metody logowania opartej o certyfikat zapisany na eTokenie lub karcie kryptograficznej
- Na komputerze, na którym pracujesz, zainstalowany jest program SmartCard Toolbox ING
- Znasz hasło do eTokena/karty, ale chcesz je zmienić

### KROK 1

Podłącz eToken lub kartę kryptograficzną do portu USB. Jeżeli do komputera podpiętych jest kilka eTokenów/kart odłącz je i podłącz jedynie ten nośnik, do którego hasło chcesz zmienić.

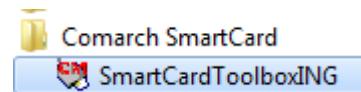
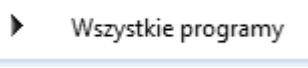
### KROK 2

Uruchom program SmartCard ToolBox ING. Możesz to zrobić na dwa sposoby:

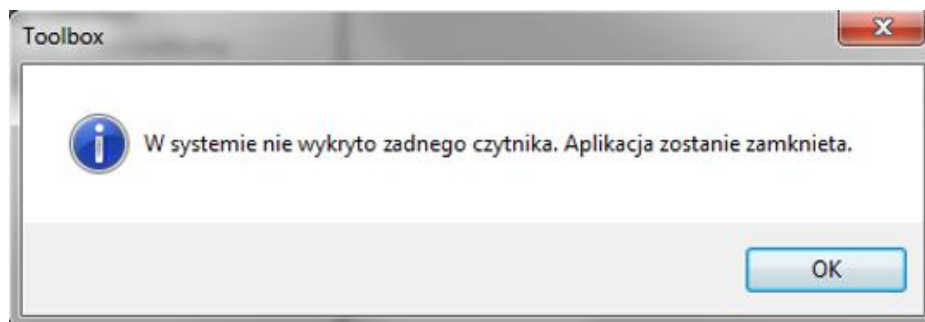
1. Kliknij w ikonę programu na pulpicie komputera



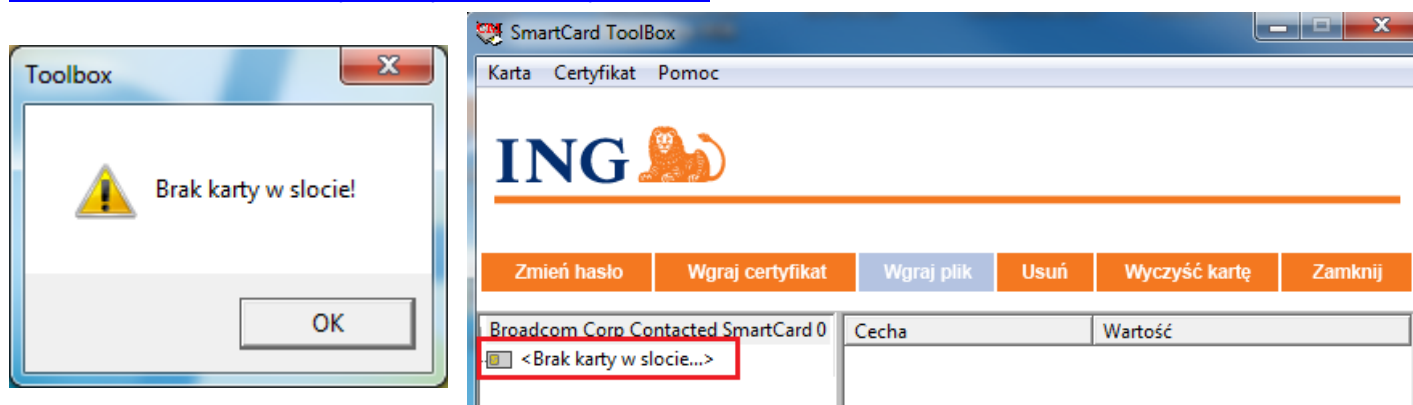
2. Uruchom menu **Start** następnie **Wszystkie programy**, wyszukaj folder **Comarch SmartCard** i uruchom program **SmartCardToolboxING**.



Jeśli po uruchomieniu programu otrzymasz komunikat, o braku czytnika, uruchom komputer ponownie z podpiętym eTokenem/kartą do portu USB. Przejdź jeszcze raz do **Kroku 2**.



Jeśli po uruchomieniu programu zobaczysz komunikat **Brak karty w slotcie** skorzystaj z instrukcji [SmartCard ToolBox nie czyta karty – Brak karty w slotcie](#).



### KROK 3

Kliknij w numer znajdujący się w lewym oknie programu i sprawdź, czy wartość dwóch cech w prawym oknie:

- **Hasło – ilość prób** - jest większa niż **0**.

Cecha	Wartość
Numer seryjny:	9321000284610D95
Etykieta:	ING
Model:	Comarch SC
Producent:	Comarch
Wolna pamięć (bajty):	7580
Wolna pamięć (%):	63.17
Hasło - ilość prób:	3 lub więcej
PUK - ilość prób:	0 -
Karta zainicjalizowana:	Tak

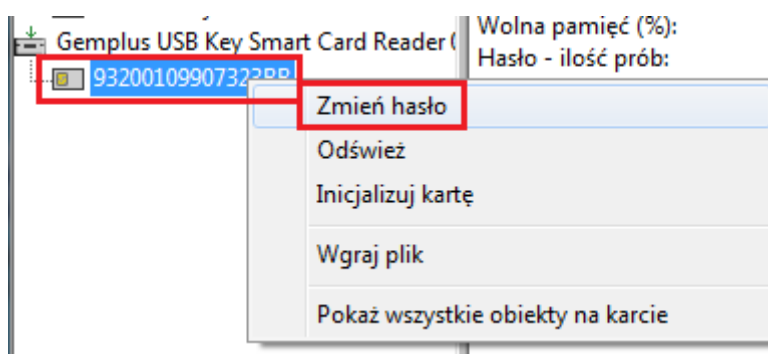
Jeśli wartość brzmi **0 karta zablokowana** przejdź do instrukcji [Odblokowanie eTokena/karty](#).

- **Karta zainicjalizowana brzmi Tak** (karta jest zainicjalizowana – eToken/karta jest zabezpieczona hasłem)

Cecha	Wartość
Numer seryjny:	9321000284610D95
Etykieta:	ING
Model:	Comarch SC
Producent:	Comarch
Wolna pamięć (bajty):	9036
Wolna pamięć (%):	75.30
Hasło - ilość prób:	3 lub więcej
PUK - ilość prób:	0 -
<b>Karta zainicjalizowana:</b>	<b>Tak</b>

#### KROK 4

Kliknij prawym przyciskiem myszy w numer w lewym oknie programu. Wybierz z menu **Zmień hasło**.



#### KROK 5

Upewnij się, że funkcja Caps Lock na klawiaturze jest wyłączona.

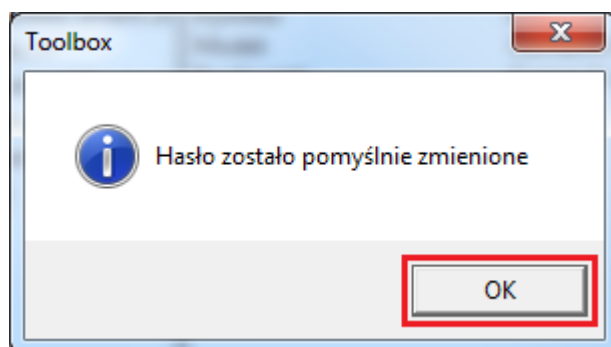
Wpisz swoje dotychczasowe hasło w pierwszym polu. Wpisz w drugim i trzecim polu swoje nowe hasło do eTokena/karty. Kliknij **OK**.

Stwórz hasło, które spełni wszystkie poniższe wymogi:

- będzie znacząco różniło się od poprzednich haseł
- ma od 8 do 16 znaków
- zawiera literę wielką
- zawiera literę małą
- zawiera cyfrę
- nie zawiera polskich znaków, ani znaków specjalnych

## KROK 6

Otrzymasz komunikat o pomyślnej zmianie hasła. Kliknij **OK** i koniecznie zapamiętaj swoje nowe hasło.



Jeśli masz pytania zadzwoń **ING Business Centre: 32 357 00 24** lub **801 242 242** lub napisz: [bc@ingbank.pl](mailto:bc@ingbank.pl). Nasi doradcy są dostępni w dni robocze od poniedziałku do piątku od **8:00** do **18:00**.