

Indeksy	Kurs	Zmiana %
mWIG40	4 841.28	-1.11
sWIG80	15 971.97	-0.31
WIG	60 728.12	-1.08
WIG20	2 294.27	-1.27
DAX	12 437,13	-0,31
CAC40	5 174,90	-0,40
SP500	2 429,01	0,23
NASDAQ	5 596,96	-0,88

Kontrakty	Kurs	Zmiana %
WIG20	2 290.00	-0.78
mWIG40	4 778.00	-0.46
KGHM	111.10	0.27
PKO BP	34.70	-1.89
PKN Orlen	108.15	-0.46
PZU	44.24	-1.38
PEKAO	124.15	-1.27

Waluty	Kurs	Zmiana
USD/PLN	3.73	0.0032
EUR/PLN	4.24	0.0099
CHF/PLN	3.87	0.0081
EUR/USD	1.14	0.0018

Aktualizacja notowań: 2017-07-05 8:37

RYNEK FUTURES – FW20U1720

5 lipca 2017

Komentarz do rynku kontraktów terminowych

Niespodziewane atrakcje

Kiedy Wall Street świętuje, na innych giełdach zazwyczaj niewiele się dzieje. Wczoraj było jednak inaczej. Niespodziewane informacje wywołały zawirowania i rynek zawrócił w dół.

WIG20 w dół

Nastroje globalne popsują Korea Północna, która pochwaliła się udanym testem pocisku międzykontynentalnego. Na GPW dodatkowo zaciążyły doniesienia prasy, że przygotowywana ustawa frankowa ma obciążyć banki wpłatami na Fundusz Wsparcia Kredytobiorców. Akcje banków z dużą ekspozycją na kredyty walutowe ruszyły w dół, pociągając za sobą cały rynek. Na zamknięciu (2290pkt.) kontrakty oddały blisko 0,8%.

W środku układu bocznego

Krótkoterminowy układ wykresu nieco się zagmatwał. Z jednej strony przełamana została kilkutygodniowa linia wzrostów (wykres intra ok. 2300pkt.), co jest symptomem słabości. Po raz kolejny obroniło się jednak wsparcie na poziomie 2290pkt., chroniące rynek przed zwrotem w dół. A wszystko to przy niewielkich obrotach (387 mln zł), które każą podchodzić do tych ruchów z dystansem. W szerszej perspektywie nic się nie zmienia. Od ponad półtora miesiąca dominującą tendencją jest szeroki na ok. 100pkt. ruch boczny i kurs znalazł się idealnie w środku tego przedziału. Obie strony mają równie daleko do próby wybicia poza jego granice.

Dzisiaj weryfikacja

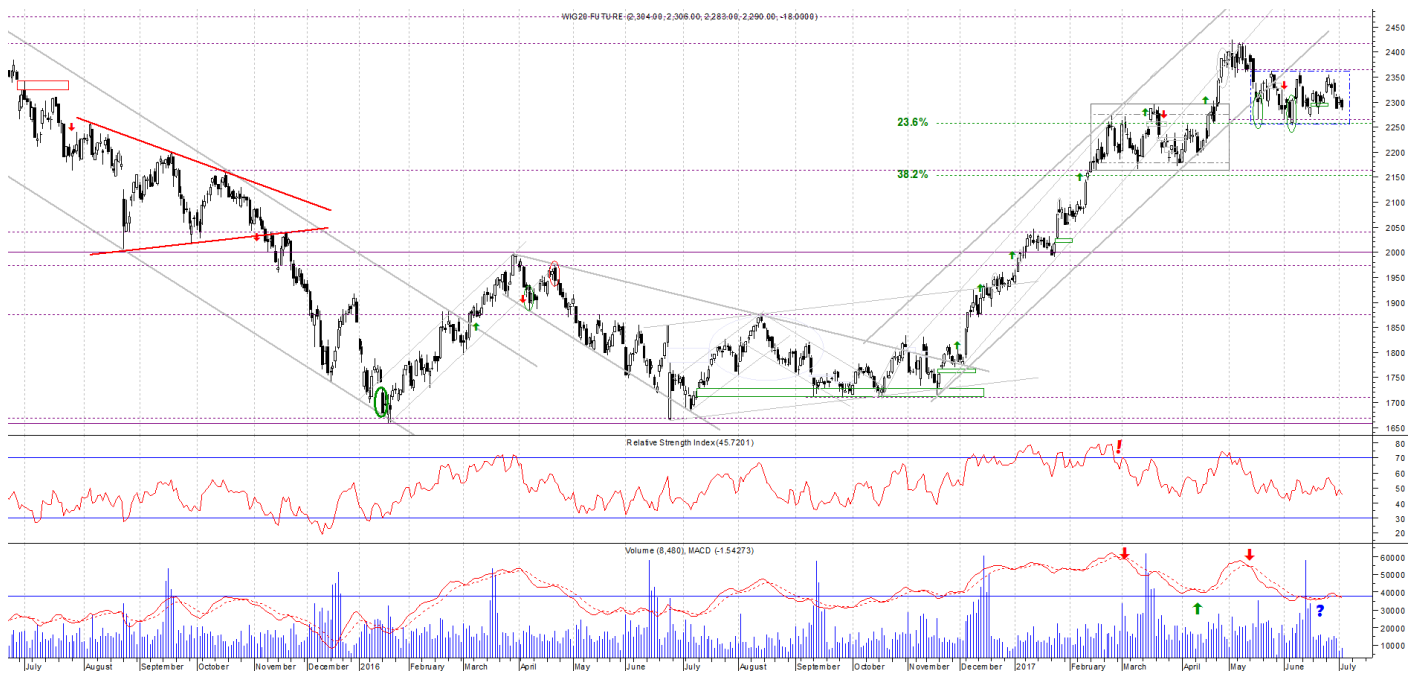
Dylemat rozwiązać powinna dzisiejsza sesja, gdy do gry wrócą Amerykanie i pojawi się większy kapitał. Sam początek zapowiada się neutralnie, ale rozstrzygnięcia mogą pojawić się szybko. Wyraźne zejście pod 2290pkt. przemawiać będzie za zwrotem w dół. Następne wsparcie leży przy 2264pkt., ale celem podaży będzie podstawa układu bocznego (2236-2247pkt.). Wariant pozytywny to kontrujące odbicie w górę, które wyniesie kurs na powrót ponad 2300pkt. Notowania wrócą wtedy w górną część przedziału zmienności i inicjatywa będzie w rękach byków.

Maciej Szmigel
Analityk inwestycyjny

FW20U1720 – wykres intraday



FW20 – dzienny



Nadzór nad Biurem Maklerskim ING Banku Śląskiego S.A., będącym wyodrębnioną organizacyjnie jednostką ING Banku Śląskiego S.A. z siedzibą w Katowicach przy ulicy Sokalskiej 34, sprawuje Komisja Nadzoru Finansowego. Niniejsza publikacja została przygotowana przez Biuro Maklerskie wyłącznie w celach informacyjnych i nie stanowi analizy inwestycyjnej ani analizy finansowej w rozumieniu Ustawy z dnia 29 lipca 2005 r. o obrocie instrumentami finansowymi, ani też rekomendacji w rozumieniu przepisów rozporządzenia Ministra Finansów z dnia 19 października 2005 r. w sprawie informacji stanowiących rekomendacje dotyczące instrumentów finansowych, ich emitentów lub wystawców. Biuro Maklerskie dołożyło należytej staranności w celu zapewnienia, by zawarte informacje nie były błędne lub nieprawdziwe w dniu ich publikacji, jednak Biuro Maklerskie i jego pracownicy nie ponoszą odpowiedzialności za ich prawdziwość i kompletność, jak również za wszelkie szkody powstałe w wyniku wykorzystania niniejszej publikacji lub zawartych w niej informacji. Biuro Maklerskie udostępnia niniejszą publikację nieodpłatnie. Dokument ten jest chroniony zgodnie z Ustawą z dnia 4 lutego 1994 r. o prawie autorskim i prawach pokrewnych. Zabronione jest powielanie i rozpowszechnianie tego dokumentu bez zgody Biura Maklerskiego.